

agenda  
urbana  
alzira



Model de  
governança i  
sistema de  
seguiment i  
avaluació

# Índex

1.	Introducció .....	3
2.	Model de governança participativa .....	5
2.1	Factors clau per a l'èxit del model de governança participativa.....	7
2.2	Estructura de governança interna.....	9
2.3	Estructura de governança externa.....	13
3.	Sistema d'indicadors de seguiment i avaluació .....	16
3.1	Identificació de les necessitats específiques per al seguiment i avaluació de l'agenda urbana «Alzira, un riu de futur» .....	17
3.2	Observatori d'indicadors urbans (quadre de comandament).....	18
3.3	Indicadors de la realitat urbana .....	23
3.4	Indicadors de seguiment i avaluació .....	26
3.5	Indicadors específics dels projectes estratègics .....	54
4.	Annexos .....	59
4.1	Fitxa tipus de seguiment operatiu.....	60





# **1. Introducció**



L'Assemblea General de les Nacions Unides en la seua Resolució A/RES/71/313 va adoptar el marc d'indicadors mundials per al seguiment de l'Agenda 2030 i va destacar que les estadístiques oficials i les dades dels sistemes estadístics nacionals constitueixen la base necessària per al marc d'indicadors mundials. També va recomanar que els sistemes estadístics nacionals exploraren maneres d'integrar noves fonts de dades en els seus sistemes per a satisfer les noves necessitats de dades de l'Agenda 2030 per al desenvolupament sostenible, i a més va destacar el paper de les oficines d'estadística com a coordinadores dels sistemes d'avaluació i seguiment a tots els nivells (nacional, regional i local).

La producció dels indicadors ODS per a Espanya pren com a punt de partida el Marc d'indicadors mundials de les Nacions Unides, que ha servit també per a identificar els indicadors de l'Agenda Urbana Espanyola (AUE), que segueix les directrius internacionals assumides per l'INE<sup>1</sup>.

Dins de la metodologia desenvolupada per l'Agenda Urbana Espanyola (AUE), s'ofereixen dos tipus de conjunt de dades per a donar resposta, d'una banda, a poder analitzar i diagnosticar la realitat urbana de cada municipi o territori (**dades descriptives, DD\_AUE**), i per un altre, per a avaluar i donar seguiment a la mateixa implementació de les Agendes Urbanes (**Indicadors de seguiment i avaluació, ISE\_AUE**).

Addicionalment, a la importància de comptar amb un sistema d'indicadors comú per a tot l'Estat, des de Nacions Unides s'incideix a més en la importància d'establir un model de governança vinculat als processos d'avaluació i seguiment com aspecte clau de l'Agenda 2030 que afavorisca la coordinació i la integralitat de les agendes. Així ho recullen també les recomanacions de l'OCDE, que subratllen la necessitat d'un sistema sòlid, eficaç i integrador capaç d'abordar les interaccions transversals i l'alineació de les polítiques governamentals amb la finalitat de complir amb els objectius i les metes de l'Agenda 2030.

En el present document es descriu el sistema de seguiment i avaluació de l'Agenda Urbana d'Alzira, que inclou el sistema d'indicadors i l'estructura de governança, i els procediments i protocols a implantar per al seu correcte desenvolupament (vegeu capítol 2.2).

---

<sup>1</sup> En 2018, l'INE va llançar una plataforma nacional dels ODS: [Indicadors de l'Agenda 2030 per al desenvolupament sostenible \(ine.es\)](https://ine.es)



## **2. Model de governança participativa**

El marc estratègic de l'Agenda Urbana d'Alzira descansa sobre una **mirada transversal i holística**. I és que, tal com ja apunta l'Agenda Urbana Espanyola, qualsevol pla, programa, estratègia o agenda que tinga com a fi el disseny, l'elaboració i la implementació d'un model de desenvolupament urbà sostenible no pot consistir en la mera suma d'actuacions diverses que cobreixen diferents àmbits.

Aquesta és la raó per la qual resulta imprescindible l'aplicació de l'enfocament integrat en l'elecció d'actuacions sectorials i la seua posterior implementació i seguiment., i dins d'aquest, també, els enfocaments participatius i multidimensionals. Perquè la participació ciutadana i la implicació dels diferents actors, tant públics com privats, permeten adoptar decisions compartides des del seu origen i millorar la transparència. Això obliga a establir una nova dinàmica de col·laboració i treballar de manera més coordinada a través d'una **bona governança multinivell**, tant horitzontal, entre els diferents departaments de l'Ajuntament, com vertical, d'aquest amb altres administracions públiques.

L'Agenda Urbana Alzira, un riu de futur suposa l'articulació d'una nova manera de treballar en l'àmbit intern, i extern, per la qual cosa requereix incorporar els nous paradigmes de gestió pública basats en valors com la transparència, la participació, la col·laboració o la rendició continuada de comptes. I tot això des de la creació d'un model que s'adapte a les capacitats i funcionalitats d'un ajuntament, sense duplicar espais o eines ja operatives. D'aquesta manera, el model de governança participativa proposat pretén posar en valor les dimensions tant endògenes com exògenes del nostre full de ruta.

A més, tal com s'explica en el pla d'acció, l'Agenda Urbana és una estratègia amb vocació d'integració i transversalitat; de manera que els diferents projectes estratègics que la componen responen, en molts casos, a més d'un Objectiu Estratègic (OE) amb vinculacions entre si. Per això, és important comptar amb un model de governança que assegure la correcta coordinació i transversalitat dels projectes, i que potencie el treball multidisciplinari i multiagent dels diversos equips tècnics que vagen a implementar les diferents actuacions. En aquest sentit, el model de governança proposat també estableix la vinculació necessària amb una altra sèrie d'agents externs a la corporació municipal, la participació i la col·laboració de la qual és clau per al desenvolupament del pla d'acció de l'Agenda Urbana Alzira, un riu de futur.

## 2.1 Factors clau per a l'èxit del model de governança participativa

El model de governança de l'Agenda Urbana Alzira, un riu de futur deu **reforçar la missió de l'entitat municipal**:

- Oferir serveis públics que responguen a les necessitats, expectatives, reptes i oportunitats de la ciutat i de les persones que conviuen en ella.
- Impulsar activament el desenvolupament social i la sostenibilitat econòmica i mediambiental.
- Fomentar el treball en equip, amb qualitat, mètode, eficiència i innovació, amb actitud de respecte, escolta, transparència, afavorint el creixement integral de les persones de l'organització.

Al mateix temps, aquest model de governança ha de posseir un **caràcter ambiciós**, de manera que siga també reflex de la visió estratègica de l'organització municipal, i ha de procurar:

- Avançar cap a una ciutat sostenible i atractiva per a viure, treballar i invertir.
- Avançar cap a una ciutat oberta i participativa, en la qual totes les persones se senten integrades i puguen desenvolupar-se plenament en llibertat i igualtat.
- Avançar cap a una ciutat amb una cultura de cohesió al voltant d'un projecte comú i participat per la ciutadania.
- Avançar cap a un govern municipal referent de transformació, innovació i transparència.

I, finalment, aquest model de governança ha de ser **coherent amb els valors cap a la ciutadania i els agents clau del municipi** en referència a la prestació dels serveis públics:

- Valorar el que és públic.
- Apostar per la justícia social, la solidaritat i la igualtat.
- Fomentar la participació ciutadana i la transparència.
- Prestar serveis públics eficients.
- Cultura organitzativa basada en valors i lideratge: mètode, sostenibilitat econòmica, comunicació fluida i oberta, reconeixement, aprenentatge continu, treball en equip, responsabilitat, etc.

Atesos aquests elements, el model de governança que dibuixem per a l'Agenda Urbana Alzira, un riu de futur es desenvoluparà a partir d'una concepció de **factors clau** que s'interconnecten entre si.

1. En primer lloc, un **equip polític** capaç de construir una estratègia de ciutat a partir de l'acord i el consens.

2. En segon lloc, **diferents espais de treball interns** en els quals els equips tècnics aborden el desplegament de l'estratègia des de la transversalitat, i eliminen la concepció de polítiques i projectes segmentats i sectorialitzats.
3. En tercer lloc, un **aprofitament d'òrgans i espais ja existents** que permeten sumar agents d'interés externs a l'organització (empreses, universitats, col·lectius específics) al treball compartit de desenvolupament dels projectes contemplats en el pla d'acció.
4. En quart lloc, una **participació ciutadana continuada** al llarg de tot el procés, que anime a reflexionar d'una manera compartida sobre el desenvolupament sostenible en el futur de la ciutat i el seu entorn, i que permeta ampliar cap a l'exterior la rendició de comptes associada a l'estratègia.
5. I, en cinqué lloc, diferents **dinàmiques, eines i espais per a assegurar una correcta governança multinivell de l'estratègia**, tant a escala estatal, com a autonòmic, a escala provincial, comarcal o amb municipis de l'entorn.

## 2.2 Estructura de governança interna

Amb la finalitat de donar seguiment i avaluar els objectius i accions establides en l'Agenda Urbana d'Alzira, Un riu de futur, es proposa instaurar i mantenir en el temps el següent model de governança interna, que estarà conformat per una Comissió estratègica i una Comissió operativa, així com per la incorporació d'agents externs clau.

### COMISSIÓ ESTRATÈGICA ALZIRA, UN RIU DE FUTUR

#### MISSIÓ

Vetlar per mantenir el lideratge i la visió estratègica de l'Agenda Urbana d'Alzira, assegurant que totes les accions desplegades continuen a respondre als objectius estratègics del full de ruta establert.

#### MEMBRES DE LA COMISSIÓ ESTRATÈGICA

- Alcalde, com a màxim responsable de l'Agenda Urbana d'Alzira i el seu desplegament.
- Regidor de Joventut, Cooperació, Modernització i Bon Govern
- Regidor de l'Àrea de Model de Ciutat
- Regidor de l'Àrea de Serveis per a les Persones
- Regidor de l'Àrea de Gestió Econòmica i Ocupació
- Regidor de l'Àrea de Participació i Bon Govern
- **Comité tècnic de coordinació de l'Agenda Urbana**, com a responsable tècnic de facilitar l'execució de la planificació estratègica. Acompanya en la presa de decisions a l'equip polític, i guia a l'equip directiu i tècnic en el desenvolupament i implementació de les polítiques municipals. Aquest Comité estarà compost per:
  - Direcció d'Innovació i Tecnologia
  - Direcció de Gestió del Territori
  - Secretaria
  - Intervenció

#### FUNCIONS CLAU

- Vetlar per la correcta execució de l'estratègia i introduir els canvis, millores i mesures correctores necessàries quan hi haja desviacions.

- Reflexionar sobre l'evolució en l'assoliment de les metes i els objectius establits i avaluar els resultats i metes aconseguits en cada cas.
- Informar periòdicament sobre l'avanç a la Junta de govern local.
- Traslladar la informació relativa a l'avanç de l'Agenda Urbana al Ministeri de Mobilitat, Transports i Agenda Urbana, com a organisme finançador a càrrec de l'Agenda Urbana d'Alzira 2030 de fons Next Generation EU i, per tant, subjecte a justificacions periòdiques davant la Comissió Europea. Aquest report es preveu que tinga caràcter triennal durant el desplegament del pla d'acció: un informe inicial el setembre de 2023, i informes posteriors cada tres anys en 2026 i 2029, amb l'objectiu de tindre informació actualitzada a 2030.

## PERIODICITAT DE REUNIÓ

Trimestral.

## RESPONSABLE DE LA CONVOCATÒRIA I DINAMITZACIÓ DE LES REUNIONS

Comité tècnic de coordinació de l'Agenda Urbana.

## EINES CLAU PER AL SEGUIMENT

- Observatori d'indicadors urbans.
- Informes de seguiment de la Comissió operativa.

## COMISSIÓ OPERATIVA "ALZIRA, UN RIU DE FUTUR"

### MISSIÓ

Dur a terme la coordinació operativa, així com el control i seguiment dels projectes transformadors contemplats en el pla d'acció de l'Agenda Urbana d'Alzira.

### MEMBRES DE LA COMISSIÓ OPERATIVA

- Comitè tècnic de coordinació de l'Agenda Urbana, com a responsable de facilitar l'execució de la planificació estratègica. Acompanya en la presa de decisions a l'equip polític, i guia a l'equip directiu i tècnic en el desenvolupament i implementació de les polítiques municipals.
- Responsables tècnics i polítics que conformen els dos grups de treball interns creats a l'inici del procés d'elaboració del Pla d'acció local, com espais transversals per a la posada en comú de l'avanç dels projectes del pla d'acció:

**El Grup de Treball 1** – Un Riu de Sostenibilitat a la Ciutat, vinculat als objectius estratègics 1, 2, 3, 4, 5 i 8 de l'Agenda Urbana Espanyola.

Aquest grup de treball estarà representat per el/la responsable polític i un/a representant tècnic amb capacitat de presa de decisions dels següents departaments municipals:

- Gestió del Territori
- Medi ambient
- Oficina Tècnica
- Secretaria
- Innovació i Tecnologia
- Intervenció
- Comunicació

**El Grup de Treball 2** – Un Riu de Persones per a la Ciutat, vinculat als objectius estratègics 6, 7, 9 i 10 de l'Agenda Urbana Espanyola.

Aquest grup de treball estarà representat per el/la responsable polític i un/a representant tècnic amb capacitat de presa de decisions dels següents departaments municipals:

- Serveis socials
- IDEA
- Innovació i tecnologia



- Participació
- Secretaria
- Tesoreria
- Comunicació

## FUNCIONS CLAU

- Planificació, seguiment i control periòdic del grau d'execució global del Pla d'acció local.
- Control i seguiment dels projectes estratègics i les seues respectives actuacions. Per a l'avaluació i seguiment de cada projecte, des de l'àrea responsable de la seua execució es definirà una programació específica en la qual s'indique quan i qui haurà de reportar de manera coordinada els avanços en la implementació de les actuacions davant la Comissió operativa.
- Facilitar la compartició d'informació i la coordinació entre les diferents àrees responsables dels projectes, dinamitzar espais per al treball transversal i col·laboratiu.
- Control i actualització periòdica dels indicadors de l'Agenda Urbana Alzira, un riu de futur a través de l'Observatori d'indicadors urbans. Aquest equip serà responsable d'aglutinar les dades/indicadors de cada àrea incorporats en el sistema d'indicadors que s'explica posteriorment en aquest document.
- La naturalesa « viva » de l'Agenda Urbana comporta una actualització anual del Pla d'acció local, la revisió dels projectes incorporats al mateix i el seu estat de desenvolupament, per tal d'eliminar i incloure projectes segons corresponga.

## PERIODICITAT DE REUNIÓ

Bimestral.

## RESPONSABLE DE LA CONVOCATÒRIA I DINAMITZACIÓ DE LES REUNIONS

Comité tècnic de coordinació de l'Agenda Urbana.

## EINES CLAU PER AL SEGUIMENT

- Observatori d'indicadors urbans.
- Informes de seguiment de cada projecte estratègic.

## 2.3 Estructura de governança externa

### MISSIÓ

Fer efectiva una vertadera governança participativa a través de la integració dels diferents col·lectius ciutadans, econòmics i socials del procés de seguiment de l'Agenda Urbana d'Alzira.

### MEMBRES

Per tal d'assegurar una participació activa d'agents externs en el procés de desplegament del pla d'acció, es podrà crear un Consell de seguiment de l'Agenda Urbana que es denominarà *Consell Un riu de futur* i que estarà format pels consells sectorials, així com per altres associacions d'interés per al desenvolupament sostenible del municipi, i entitats supralocals amb les quals siga recomanable interactuar, compartir bones pràctiques o rendir comptes sobre l'evolució de l'Agenda Urbana:

#### Consells Sectorials

La incorporació de la visió externa en el desplegament del Pla d'acció local de l'Agenda Urbana Alzira, un riu de futur es realitzarà a partir dels consells sectorials ja existents a la ciutat, com òrgans assessors, participatius, consultius, d'informació, seguiment i proposta de la gestió municipal en l'àmbit de les polítiques que els competeixen en els que estan representades aquelles institucions, organitzacions sense ànim de lucre, associacions i sectors socials d'Alzira que exerceixen la seua labor en un àmbit concret de gestió:

- Consell Econòmic i Social
- Consell d'Acció Social i Salut
- Consell Municipal Agrari
- Consell Local de Medi Ambient
- Consell de Participació Ciutadana

#### Altres associacions i agents d'interés

En el seguiment i avaluació de l'Agenda Urbana es comptarà amb la implicació d'associacions i agents locals d'interés de la ciutat d'Alzira que puguen aportar valor i no es troben ja contemplades en el marc dels Consells Sectorials.

## Entitats supralocals

A més, per al desplegament de determinades actuacions serà necessària la col·laboració de l'administració supralocal (Diputació de València i Generalitat Valenciana), a més d'altres agents (públics o privats) més enllà de l'escala local.

Així mateix, es podran crear espais de treball puntuals amb agents de l'ecosistema quan el desenvolupament dels projectes així ho requerisca.

## FUNCIONS CLAU

- Incorporar la visió d'agents externs a l'Ajuntament, tan existents com aquells que es puguen crear ad hoc com a resultat d'aquest model de governança, en el desplegament dels projectes contemplats en el pla d'acció, per tal de dinamitzar espais de treball i reflexió.
- Traslladar informació sobre l'avanç de l'Agenda Urbana a la ciutadania, mitjançant l'articulació d'un mecanisme formal de rendició de comptes.
- Facilitar espais de compartició d'informació, experiències i bones pràctiques.

## PERIODICITAT DE REUNIÓ

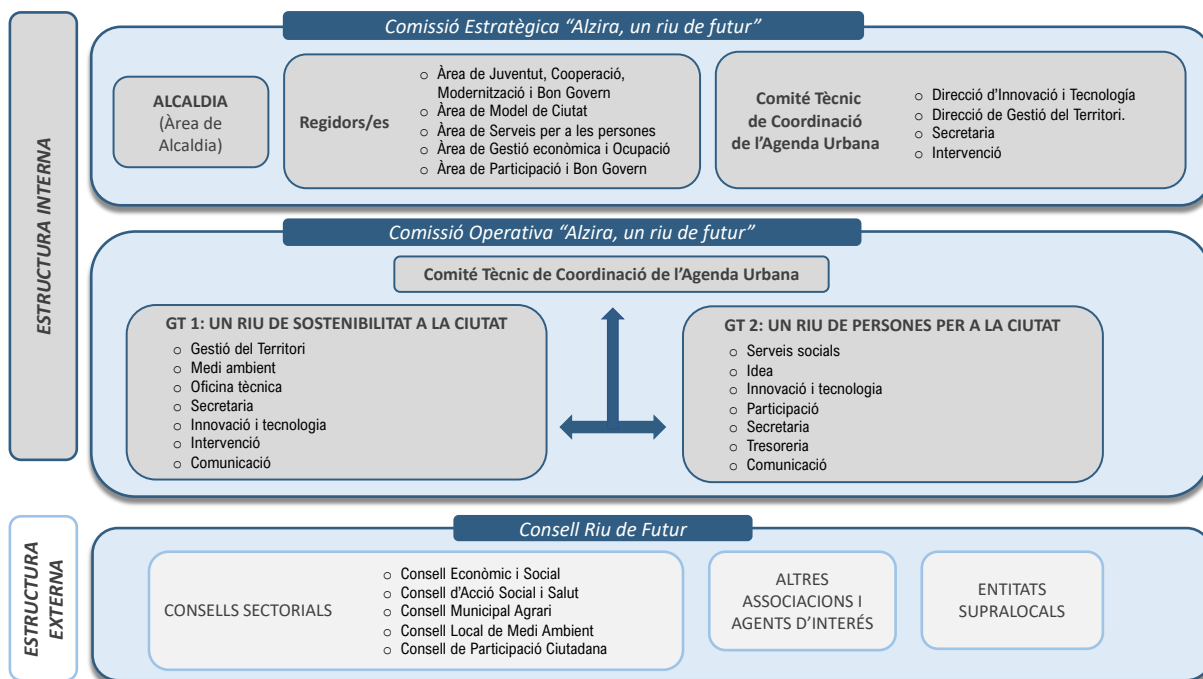
Anual.

## RESPONSABLE DE LA CONVOCATÒRIA I DINAMITZACIÓ DE LES REUNIONS

Comité tècnic de coordinació de l'Agenda Urbana.

## EINES CLAU PER AL SEGUIMENT

- Observatori d'indicadors urbans.
- Pla d'Acció Local actualitzat anualment.



Il·lustració 1. Esquema del model de governança participativa per al seguiment i avaluació de l'Agenda Urbana d'Alzira Un riu de futur

Font: Elaboració pròpia.



### **3. Sistema d'indicadors de seguiment i avaluació**

### 3.1 Identificació de les necessitats específiques per al seguiment i avaluació de l'agenda urbana «Alzira, un riu de futur»

L'AUE ofereix un marc metodològic comú que facilita la labor de l'administració local a l'hora de definir un sistema propi d'avaluació. Així i tot, per a la ciutat d'Alzira ha sigut fonamental adaptar-ho al seu context i realitat per a donar resposta a les seues pròpies necessitats. Aquestes són:

- Alinear el sistema d'avaluació amb l'estructura municipal i les seues competències.
- Establir un model de governança associat al procés de seguiment i avaluació que garantisca la seua adequació, continuïtat i coordinació entre àrees.
- Adequar el sistema a les capacitats tècniques i humanes del municipi.
- Definir un sistema que siga fàcil d'interpretar, per tal d'evitar complexitats que dificulten l'objectiu principal de donar seguiment a la implementació del pla d'acció.
- Afavorir el desenvolupament d'una eina de visualització que siga senzilla i amigable.
- Assegurar el correcte desplegament del Pla d'acció local.

Sobre la base d'aquestes necessitats identificades per l'equip municipal, s'ha definit tant el model de governança per al seguiment i avaluació com el mateix sistema d'indicadors.

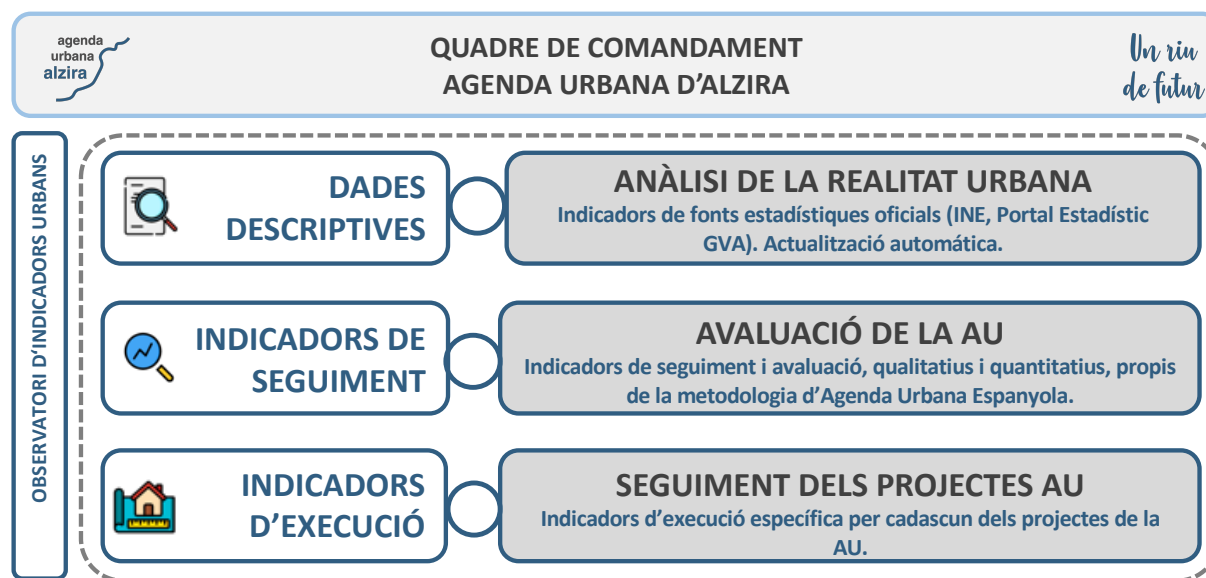
El **sistema de seguiment i avaluació**, i en concret la bateria d'indicadors que es relacionen amb els projectes del pla d'acció, es complementa amb l'**Observatori d'indicadors urbans**, eina tecnològica amb la qual es dotarà l'Ajuntament i que permetrà el personal municipal, a través d'una plataforma web, optimitzar el desplegament de l'Agenda Urbana d'Alzira.

### 3.2 Observatori d'indicadors urbans (quadre de comandament)

El quadre de comandament proposat per a l'Agenda Urbana Alzira, un riu de futur dona resposta a les necessitats i requisits de l'equip municipal i del mateix Pla d'Acció de l'Agenda. S'utilitza un disseny metodològic mixt quantitatiu i qualitatiu (a través de les dades descriptives i dels indicadors de seguiment i avaluació oferits per la metodologia d'Agenda Urbana Espanyola) i participatiu (seguiment AU).

Així mateix, es contemplaran indicadors específics per a cada projecte estratègic, per tal de realitzar el seguiment operatiu del pla d'acció. Tot el sistema de seguiment i avaluació s'adaptarà a l'eina tecnològica que ho integrarà en l'Observatori d'indicadors urbans.

A continuació, es descriuen cadascun dels elements que compondran aquest quadre de comandament atenent el seu objectiu principal, els indicadors associats i els procediments.



Il·lustració 2. Esquema de l'estructura del quadre de comandament d'Agenda Urbana Alzira, un riu de futur. Font: Elaboració pròpia

## Realitat urbana

Dins del quadre de comandament de l'Agenda s'inclouen les **dades descriptives que proporciona el Ministeri de Transports, Mobilitat i Agenda Urbana** per a comptar amb una aproximació de la situació actual del municipi d'Alzira. Es tracta d'una eina útil per a analitzar la realitat urbana municipal que permet la presa de decisions per a l'establiment dels objectius de la ciutat.

## Avaluació de l'Agenda Urbana

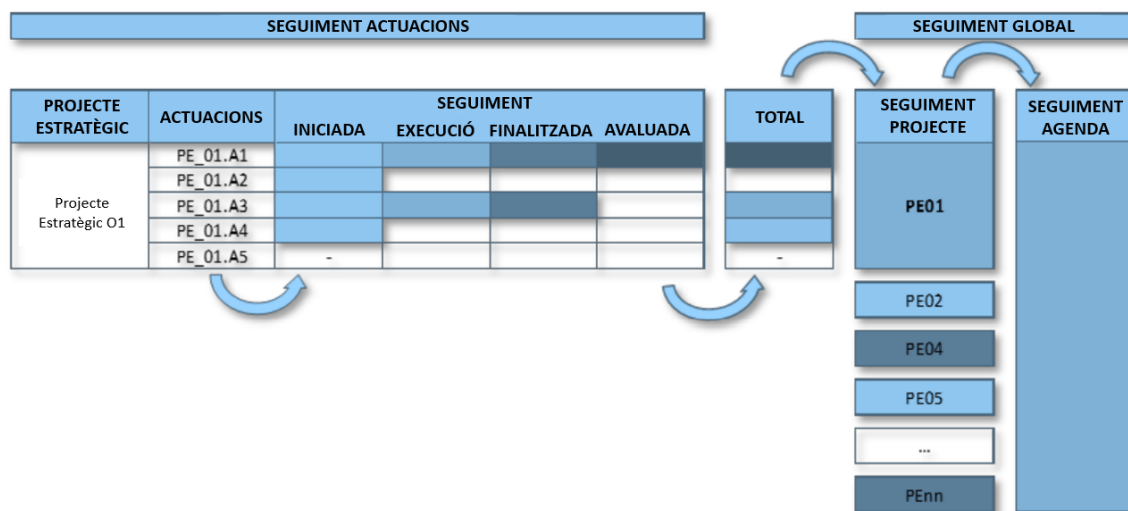
Amb el conjunt **d'indicadors de seguiment i avaluació de l'AUE** com a base, a través d'aquest sistema d'avaluació es busca determinar l'avanç de les actuacions implementades en el pla d'acció d'Alzira (és a dir, mesurar els objectius concrets que es plantegen en cada projecte), mentre es defineixen els resultats que s'aconseguiran amb l'aplicació de l'Agenda en termes de millora de la qualitat de vida i de la sostenibilitat urbana, i de la preparació de la ciutat per a afrontar els reptes del futur. D'altra banda, aquest sistema d'indicadors haurà de servir de base per a donar resposta als requeriments d'informació de l'AUE que permetrà una anàlisi i avaluació a escala supramunicipal. Els indicadors es descriuen en les fitxes de projecte i en el quadre de comandament, i es basen en informació de qualitat que aporten una mesura de les accions realitzades i el seu impacte.

## Seguiment de l'Agenda Urbana

A més de comptar amb un sistema d'indicadors d'avaluació, es planteja com a sistema complementari un sistema de seguiment l'objectiu del qual siga garantir el compliment dels objectius de la intervenció mitjançant un procediment d'anàlisi participada que permeta, a partir del sistema d'informació disposat en l'avaluació, valorar el seu grau de compliment al llarg del desenvolupament de les actuacions, la determinació de fites o metes intermèdies, la definició de mecanismes de resposta en cas de desviaments, etc.



Amb aquestes premisses, es planteja un **seguiment qualitatiu i participat** per tots els agents que conformen el model de governança de l'AU que mesure el nivell d'avanç de cadascun dels projectes prioritzats seguint el següent mètode.




Il·lustració 3. Esquema tipus del sistema de seguiment i avaluació de l'Agenda Urbana d'Alzira.  
 Font: Elaboració pròpia

Tal com es mostra en la imatge anterior, cadascuna de les actuacions pot ser classificada segons el grau d'avanç pel responsable de projecte. El seguiment de cada projecte s'analitzarà anualment de manera conjunta pel **Comité operatiu "Alzira, un riu de futur"**, i a continuació s'establirà juntament amb el Comité estratègic "Alzira, un riu de futur" el seguiment global de l'avanç de l'AU.

### Seguiment operatiu

Per a fer un seguiment eficaç de l'AU, cadascuna de les actuacions comptarà amb la seua fitxa de seguiment operatiu, que es completarà de manera electrònica per tal de facilitar la futura automatització del seguiment global. Aquesta acció haurà de ser realitzada pel responsable de la implementació de cada acció, en coordinació amb el responsable de projecte, que definiran els **indicadors específics** necessaris per a cadascun d'aquests projectes.

	Nº*	TÍTOL DEL PROJECTE
<b>PE nº ACTn<sup>0**</sup></b> <i>TÍTOL DE L'ACTUACIÓ</i>		
<b>Objectiu de l'actuació</b> <i>Definir breument el que es vol aconseguir amb aquesta actuació i els resultats específics a aconseguir</i>		
<b>Responsable de l'actuació</b> <i>Àrea</i> <span style="float: right;"><i>Nom de la persona responsable</i></span>		
<b>Pressupost assignat</b> <i>€/any</i> <span style="float: right;"><i>Detall del pressupost</i></span>		
<b>Seguiment</b>	Nivell de compliment	
	INICIADA	EXECUCIÓ
		FINALITZADA
		AVALUADA
<b>Principals accions realitzades</b> <i>Incloure llistat d'accions realitzades</i>		
<b>Informe de seguiment de l'actuació</b> <i>Incloure comentaris sobre els assoliments aconseguits, així com les possibles desviacions o incidències</i>		
<b>Data d'informe</b>		

Il·lustració 4. Exemple fitxa seguiment operatiu. Font: Elaboració pròpia

A més del seguiment anual, es recomana la realització d'informes intermedis d'avaluació: es podran elaborar cada 3 anys, i a més de la recopilació de la informació recollida en els informes de seguiment anuals, inclouran una avaluació de les desviacions en la realització de les accions i dels indicadors del quadre de comandament, i es proposaran mesures correctores. La seua elaboració podrà ser realitzada per un organisme extern i independent, d'acord amb els criteris de transparència, participació i col·laboració.

Adicionalment, i en funció de les necessitats, es recomana l'elaboració d'informes i anàlisis sectorials específiques per a complementar els informes previs. Tots aquests informes seran coordinats pel **Comité tècnic de coordinació de l'Agenda Urbana**.

Els processos de seguiment i avaluació de l'Agenda Urbana d'Alzira hauran de comptar en tot moment amb mecanismes de participació ciutadana i dels agents socioeconòmics a través dels consells sectorials. Per a la dinamització d'aquests processos, es realitzaran jornades de presentació i contrast dels avanços en matèria de sostenibilitat urbana.

### 3.3 Indicadors de la realitat urbana

Tal com s'indica en la metodologia de l'Agenda Urbana Espanyola, les **dades descriptives** s'ofereixen i actualitzen de manera centralitzada des del Ministeri de Transports, Mobilitat i Agenda Urbana (MITMA). Aquestes permeten obtenir una aproximació a la situació urbana de cada municipi espanyol; es configura com una eina d'utilitat per a la presa de decisions i l'establiment dels objectius concrets que es pretenguen aconseguir.

Actualment, la base de dades descriptives<sup>2</sup> es pot obtindre de manera lliure i gratuïta en la web de l'AUE. En aquesta base de dades es recullen més de 50 indicadors amb informació de tots els municipis espanyols, així com una altra taula en la qual s'ofereixen les dades corresponents al primer quartil, al valor mitjà i al tercer quartil segons el clúster per grandària de població .

Es tracta, per tant, d'una base de dades amb més de 200.000 dades, que permet no sols obtindre aquelles dades relatives a cada municipi, sinó també, realitzar tant una comparativa amb els municipis confrontants com amb els del mateix clúster segons rang de població<sup>3</sup>.

Per a la seua elaboració s'usen fonts oficials, de descàrrega gratuïta, que ofereixen informació prou desagregada (escala municipal) i amb una actualització periòdica. Aquestes fonts són:

- Cens de població i habitatge de l'Institut Nacional d'Estadística, INE.
- Padrons municipals de l'Institut Nacional d'Estadística, INE.
- Informació del Sistema d'Informació Urbana (SIU) del Ministeri de Transports, Mobilitat i Agenda Urbana, MITMA.
- Projecte europeu Corine Land Cover (CLC), de l'Institut Geogràfic Nacional, IGN. MITMA.
- Projecte sistema d'informació sobre ocupació del sòl d'Espanya (SIOSE), de l'Institut Geogràfic Nacional, IGN. MITMA.
- Informació cadastral de la Direcció General del Cadastre. Ministeri d'Hisenda (parcel·les i antiguitat de parc edificatori).
- Dades de la D.G. Trànsit. Ministeri de l'Interior.

---

<sup>2</sup> Actualitzada a juliol 2021

<sup>3</sup> Clúster 1, municipis de més de 100.000 habitants; Clúster 2, municipis d'entre 50.000 i 100.000; Clúster 3, municipis d'entre 20.000 i 50.000; Clúster 4, municipis d'entre 5.000 i 20.000 habitants; i Clúster 5, municipis menors de 5.000 habitants.

- Dades de la Tresoreria de la Seguretat Social. Ministeri d'Inclusió, Seguretat Social i Migracions.
- Dades del Servei Públic d'Ocupació Estatal, SEPE. Ministeri de Treball i Economia Social.

Cadascuna d'aquestes dades compta amb la seua pròpia definició i rellevància, i amb una metodologia de càlcul que facilita la lectura homogènia i la comparativa. El conjunt d'indicadors que s'inclouen s'adapta a la situació de partida i al context de cadascuna de les ciutats i àrees urbanes, ja que han de partir, fonamentalment, d'un procés d'avaluació a escala local que servisca per a establir el grau de millora que es pretén aconseguir amb les mesures i accions programades en l'AU.

DATOS DESCRIPTIVOS	OBJETIVOS ESTRATÉGICOS									
	1	2	3	4	5	6	7	8	9	10
D.01. VARIACIÓN DE LA POBLACIÓN 2006-2016 (%)	✓	✓	✓	✓	✓	✓	✓	✓	✓	✓
D.02. TERRITORIO Y DIVERSIDAD DE HABITATS	✓		✓							
D.03. SUPERFICIE DE EXPLOTACIONES AGRARIAS Y FORESTALES	✓		✓							
D.04. SUPERFICIE DE SUELO NO URBANIZABLE (%)	✓									✓
D.05. SUPERFICIE VERDE (ha cada 1.000 hab.)	✓		✓							
D.06. DENSIDAD DE POBLACIÓN EN SUELO URBANO (hab./ha)	✓	✓		✓	✓	✓	✓	✓	✓	✓
D.07. SUELO URBANO DISCONTINUO (%)	✓	✓			✓					
D.08. DENSIDAD DE VIVIENDA (viv/ha)	✓	✓		✓	✓	✓	✓	✓	✓	✓
D.09. COMPACIDAD URBANA (m <sup>2</sup> /m <sup>2</sup> )		✓			✓	✓				
D.10. COMPACIDAD RESIDENCIAL		✓			✓	✓				
D.11. COMPLEJIDAD URBANA		✓			✓	✓				
D.12. PARQUES Y EQUIPAMIENTOS DE ZONAS VERDES		✓	✓			✓				
D.13. ESPACIO PÚBLICO		✓				✓				
D.ST.01. DENSIDAD DE VIVIENDA PREVISTA EN LAS ADS <sup>7</sup> (viv./ha)		✓			✓	✓		✓		
D.ST.02. ÁREAS DE SUELO DE DESARROLLO (%)	✓	✓								✓
D.ST.03. SUELO URBANIZABLE DELIMITADO (%)	✓	✓								✓
D.ST.04. SUPERFICIE DE SUELO PREVISTO PARA USO RESIDENCIAL (%)	✓	✓								
D.ST.05. SUPERFICIE DE SUELO PREVISTO PARA ACTIVIDADES ECONÓMICAS (%)	✓	✓				✓	✓			
D.14. ANTIGÜEDAD DEL PARQUE EDIFICATORIO (%)		✓	✓	✓						
D.15. CONSUMO DE AGUA		✓		✓						
D.16. CALIDAD DEL SILENCIO		✓								
D.17. SUPERFICIE DE INFRAESTRUCTURAS DE TRANSPORTE Y MOVILIDAD	✓				✓					
D.18. ÍNDICE DE MOTORIZACIÓN			✓		✓					
D.19. DENSIDAD DE LÍNEAS DE AUTOBÚS Y MODOS FERROVIARIOS					✓		✓			
D.20. ACCESIBILIDAD A LOS SERVICIOS DE TRANSPORTE PÚBLICO					✓	✓				
D.21. DOTACIÓN DE VÍAS CICLISTAS			✓		✓					
D.22. ENVEJECIMIENTO DE LA POBLACIÓN		✓			✓	✓	✓	✓	✓	✓
D.23. POBLACIÓN EXTRANJERA (%)		✓				✓	✓			
D.24. ÍNDICE DE DEPENDENCIA		✓				✓	✓			
D.25. PORCENTAJE DE PERSONAS CON ACCESO A LOS SERVICIOS SOCIALES						✓				
D.26. NÚMERO DE TRABAJADORES/AS						✓	✓		✓	
D.27. NÚMERO DE ESTABLECIMIENTOS							✓		✓	
D.28. TASA DE PARO						✓	✓			
D.29. PARQUE DE VIVIENDA (viv/1000 hab.)		✓						✓		
D.30. TIPOLOGÍA DE VIVIENDA		✓						✓		
D.31. VIVIENDA PROTEGIDA		✓						✓		
D.32. VARIACIÓN DEL NÚMERO DE HOGARES 2001-2011 (%)	✓	✓						✓		
D.33. CRECIMIENTO DEL PARQUE DE VIVIENDA 2001-2011 (%)	✓	✓		✓				✓		
D.34. VIVIENDA SECUNDARIA (%)		✓						✓		
D.35. VIVIENDA VACÍA (%)		✓						✓		
D.36. ACCESIBILIDAD A LA VIVIENDA								✓		
D.ST.06. VIVIENDAS PREVISTAS EN ÁREAS DE DESARROLLO (%)	✓	✓		✓				✓		
D.ST.07. NÚMERO DE VIVIENDAS PREVISTAS EN LAS ADS (viv/1000 hab.)	✓	✓		✓				✓		
D.37. FIGURA DE PLANEAMIENTO URBANÍSTICO VIGENTE EN EL MUNICIPIO.	✓	✓						✓		✓
D.38. FECHA DE LA FIGURA DE PLANEAMIENTO URBANÍSTICO VIGENTE.	✓	✓						✓		✓
D.39. AGENDA URBANA, PLANEAMIENTO ESTRATÉGICO Y SMART CITIES.	✓	✓	✓	✓	✓	✓	✓	✓	✓	✓

Il·lustració 5. Esquema relació dades descriptives i objectius estratègics. Font: AUE, MITMA

### 3.4 Indicadors de seguiment i avaluació

Tal com es descriu en la metodologia proporcionada per l'AUE per a la implementació d'un sistema d'indicadors d'avaluació de seguiment, el conjunt d'indicadors proposats està associat a cadascun dels objectius específics en els quals es desenvolupen els objectius estratègics de l'agenda. Aquests indicadors s'adapten a la situació de partida i al context de cadascuna de les ciutats i àrees urbanes, i busca la màxima compatibilitat i coordinació amb els indicadors utilitzats en les diferents estratègies urbanes<sup>4</sup>, instruments de planificació i projectes en curs, en cadascun dels àmbits temàtics vinculats als diferents objectius específics. En concret, s'ha buscat una particular sinergia i complementarietat amb els indicadors relacionats amb iniciatives d'economia baixa en carboni (Pacte d'alcaldis), en matèria de mobilitat sostenible, o en matèria social i d'igualtat d'oportunitats.

Així mateix, i tal com s'explica a l'inici d'aquest document, els indicadors proposats per l'AUE es basen i s'alineen amb el conjunt d'indicadors establerts per Nacions Unides, i específicament amb aquells dirigits a avaluar el compliment de l'Objectiu de desenvolupament Sostenible (ODS) número 11: « *Aconseguir que les ciutats i els assentaments humans siguin inclusius, segurs, resilents i sostenibles* ».

L'AUE com a marc metodològic ha inclòs per a cada indicador la metodologia de base que ha d'orientar la corresponent quantificació, mitjançant la indicació tant de les fonts d'informació amb les quals s'haurà de comptar per a la seua correcta formulació, com de les principals operacions que poden servir per a la seua determinació i càlcul. Es distingeixen dues tipologies d'indicadors:

- **Indicadors qualitius**, són aquells que es formulen a manera de pregunta i que permeten identificar les mesures i actuacions que s'han dut a terme, o es té previst desenvolupar en els pròxims anys en la matèria corresponent.
- **Indicadors quantitius**, són dades objectives (superfície, pressupost, etc.), calculats o estimats a partir d'una metodologia definida.

Quant a l'àmbit temporal dels indicadors, s'estableixen dues dates de referència per a quantificar els resultats del procés: *2023 i 2030*. En tots dos casos, coincideix amb l'any de tancament dels períodes de programació (2014-2020 i 2021-2027) i, en l'últim cas, també s'alinea amb el període marcat per la mateixa Agenda 2030 de Nacions Unides per al Desenvolupament Sostenible.

---

<sup>4</sup> En els últims anys, en molts municipis s'han implementat diferents estratègies dirigides a la millora de la sostenibilitat urbana: agendes locals 21 (AL21), les Estratègies de desenvolupament urbà sostenible (EDUSI), els Plans de mobilitat sostenible (PMUS) i els plans derivats del Pacte d'alcaldis (PAES i PACES).

Finalment, es pot ressaltar que aquest conjunt d'indicadors constitueix un sistema que permet la comparació (entre localitats o regions) i l'agregació (de l'escala municipal a l'estatal), per la qual cosa servirà de base per a donar resposta als requeriments d'informació de les agendes internacionals per part d'Espanya, i permetrà una anàlisi i avaluació a escala supramunicipal. Així mateix, possibilitarà definir de manera clara els resultats que s'aconseguiran amb l'aplicació de l'Agenda Urbana Espanyola en termes de millora de la qualitat de vida i de la sostenibilitat urbana, i de la preparació de les ciutats per a afrontar els reptes del futur.

A continuació, es mostra un esquema en el qual es recull el nombre total d'indicadors de seguiment establits per cada objectiu estratègic, i es distingeix els que es refereixen a dades qualitatives o quantitatives.



OBJETIVOS ESTRATÉGICOS AUE	TOTAL Nº INDICADORES	Nº INDICADORES CUALITATIVOS	Nº INDICADORES CUANTITATIVOS	VINCULACIÓN ODS 11
 <b>1</b> ORDENAR EL TERRITORIO Y HACER UN USO RACIONAL DEL SUELO, CONSERVARLO Y PROTEGERLO	8	3	5	✓
 <b>2</b> EVITAR LA DISPERSIÓN URBANA Y REVITALIZAR LA CIUDAD EXISTENTE	17	6	11	✓
 <b>3</b> PREVENIR Y REDUCIR LOS IMPACTOS DEL CAMBIO CLIMÁTICO Y MEJORAR LA RESILIENCIA	6	3	3	✓
 <b>4</b> HACER UNA GESTIÓN SOSTENIBLE DE LOS RECURSOS Y FAVORECER LA ECONOMÍA CIRCULAR	8	4	4	✓
 <b>5</b> FAVORECER LA PROXIMIDAD Y LA MOVILIDAD SOSTENIBLE	6	2	4	✓
 <b>6</b> FOMENTAR LA COHESIÓN SOCIAL Y BUSCAR LA EQUITAD	5	3	2	✓
 <b>7</b> IMPULSAR Y FAVORECER LA ECONOMÍA URBANA	4	2	2	✓
 <b>8</b> GARANTIZAR EL ACCESO A LA VIVIENDA	5	2	3	✓
 <b>9</b> LIDERAR Y FOMENTAR LA INNOVACIÓN DIGITAL	4	2	2	✓
 <b>10</b> MEJORAR LOS INSTRUMENTOS DE INTERVENCIÓN Y GOBERNANZA	9	8	1	✓
<b>AGENDA URBANA ESPAÑOLA</b>	<b>72</b>	<b>35</b>	<b>37</b>	<b>✓</b>

Il·lustració 6. Distribució dels indicadors d'avaluació de l'AUE per a cada Objectiu Estratègic. Font: Agenda Urbana Espanyola. <sup>1</sup>

De manera preliminar, en la Taula 1 i 2 de les següents pàgines s'han identificat potencials indicadors quantitatius i qualitatius que s'alineen amb cadascun dels projectes estratègics que contempla la primera versió del Pla d'acció de l'Agenda Urbana d'Alzira.

El sistema de seguiment i avaluació, i en concret la bateria d'indicadors que es relacionen amb els projectes del pla d'acció, es complementa amb l'Observatori de dades urbanes,

eina tecnològica amb la qual es dotarà l'Ajuntament i que permetrà el personal municipal, a través d'una plataforma web, optimitzar el desplegament de l'Agenda Urbana d'Alzira.

Cal assenyalar que els projectes estratègics 3, 4, 5 i 6 no tenen encara assignats indicadors, ja que el seu estat de maduresa i concreció no permeten encara fer la correlació.

Taula 1. Relació d'indicadors quantitius de seguiment i avaluació dels projectes estratègics del Pla d'acció de l'Agenda Urbana

INDICADORS QUANTITATIUS		UNITAT DE MESURA	PE 01	PE 02	PE 03	PE 04	PE 05	PE 06	PE 07	PE 08	PE 09	PE 10	PE 11	PE 12	PE 13	PE 14
			ALZIRA FUTUR CLIMÀTIC	ANELL VERD I RIU DE FUTUR	RECUPERANT EL PATRIMONI ALZIRENY	PARATGES I ENTORNS NATURALS	FEM BARRI: REHABILITACIÓ D'ENTORNS URBANS	ESTRATÈGIA D'ACCÉS A L'HABITATGE	ESTRATÈGIA DE CIRCULARITAT D'AIGUA I RSU	EN CLAU ENERGÈTICA	MOBILITAT URBANA PER A UN FUTUR MÉS SOSTENIBLE	SOM ALZIRA	ALZIRA AGRO	ENFORTIMENT DE L'ECONOMIA URBANA	ADMINISTRACIÓ EFICIENT I CONNECTADA AMB LA CIUTADANIA	CONNECTA ALZIRA, TERRITORI INTEL·LIGENT I SOSTENIBLE
EE1	<b>O1.1. ORDENAR EL SÒL DE MANERA COMPATIBLE AMB EL SEU ENTORN TERRITORIAL</b>															
	1.1.2. Correlació entre urbanització de sòl, dinàmica demogràfica, ocupació i activitats econòmiques	-														
	1.1.3. Pressupost de les actuacions previstes per al foment de l'activitat agrícola, ramadera i de desenvolupament rural sostenible en el sòl preservat de la transformació urbanística	€														
	<b>O1.2. CONSERVAR I MILLORAR EL PATRIMONI NATURAL I CULTURAL I PROTEGIR EL PAISATGE</b>															
	1.2.2. Pressupost de les actuacions previstes de millora i/o conservació del patrimoni natural i cultural, incloent-hi aquelles encaminades a la millora de la connexió urbana-rural	€														

INDICADORS QUANTITATIUS		UNITAT DE MESURA	PE 01	PE 02	PE 03	PE 04	PE 05	PE 06	PE 07	PE 08	PE 09	PE 10	PE 11	PE 12	PE 13	PE 14
			ALZIRA FUTUR CLIMÀTIC	ANEL·L VERD I RIU DE FUTUR	RECUPERANT EL PATRIMONI ALZIRENY	PARATGES I ENTORNS NATURALS	FEM BARRI: REHABILITACIÓ D'ENTORNS URBANS	ESTRATÈGIA D'ACCÉS A L'HABITATGE	ESTRATÈGIA DE CIRCULARITAT D'AIGUA I RSU	EN CLAU ENERGÈTICA	MOBILITAT URBANA PER A UN FUTUR MÉS SOSTENIBLE	SOM ALZIRA	ALZIRA AGRO	ENFORTIMENT DE L'ECONOMIA URBANA	ADMINISTRACIÓ EFICIENT I CONNECTADA AMB LA CIUTADANIA	CONNECTA ALZIRA, TERRITORI INTEL·LIGENT I SOSTENIBLE
	1.2.3. Superfície d'edificis o llocs pertanyents al patrimoni cultural rehabilitats o millorats	m²														
<b>O1.3. MILLORAR LES INFRAESTRUCTURES VERDES I BLAVES I VINCULAR-LES AMB EL CONTEXT NATURAL</b>																
	1.3.2. Superfície de sòl destinat a infraestructures verdes urbanes sobre les quals es realitzaran actuacions de recuperació, millora i interconnexió per al seu funcionament en xarxa	Ha														
<b>O2.1. DEFINIR UN MODEL URBÀ QUE FOMENTE LA COMPACITAT, L'EQUILIBRI URBÀ I LA DOTACIÓ DE SERVEIS BÀSICS</b>																
<b>EE2</b>	2.1.2. Percentatge de població pròxima als principals serveis bàsics	%														
	2.1.3. Superfície d'edificis públics i instal·lacions municipals sobre els quals es realitzaran actuacions de millora de la	Ha														

**INDICADORS QUANTITATIUS**

**UNITAT DE MESURA**

PE 01	PE 02	PE 03	PE 04	PE 05	PE 06	PE 07	PE 08	PE 09	PE 10	PE 11	PE 12	PE 13	PE 14
ALZIRA FUTUR CLIMÀTIC													
ANEL·L VERD I RIU DE FUTUR													
RECUPERANT EL PATRIMONI ALZIRENY													
PARATGES I ENTORNS NATURALS													
FEM BARRI: REHABILITACIÓ D'ENTORNS URBANS													
ESTRATÈGIA D'ACCÉS A L'HABITATGE													
ESTRATÈGIA DE CIRCULARITAT D'AIGUA I RSU													
EN CLAU ENERGÈTICA													
MOBILITAT URBANA PER A UN FUTUR MÉS SOSTENIBLE													
SOM ALZIRA													
ALZIRA AGRO													
ENFORTIMENT DE L'ECONOMIA URBANA													
ADMINISTRACIÓ EFICIENT I CONNECTADA AMB LA CIUTADANIA													
CONNECTA ALZIRA, TERRITORI INTEL·LIGENT I SOSTENIBLE													

qualitat i adequació a la demanda existent														
<b>2.2. GARANTIR LA COMPLEXITAT FUNCIONAL I DIVERSITAT D'USOS</b>														
2.2.2. Superfície de sòl urbà en el qual es realitzaran actuacions de millora i readequació dels usos que afavorisquen la proximitat i la diversitat d'usos a la ciutat.	m <sup>2</sup>													
<b>02.3. GARANTIR LA QUALITAT I L'ACCESSIBILITAT DELS ESPAIS PÚBLICS</b>														
2.3.2. Superfície de sòl destinat a espais públics urbanitzats sobre les quals es realitzaran actuacions de millora de l'accessibilitat i eliminació de barreres arquitectòniques	%													

INDICADORS QUANTITATIUS		UNITAT DE MESURA	PE 01	PE 02	PE 03	PE 04	PE 05	PE 06	PE 07	PE 08	PE 09	PE 10	PE 11	PE 12	PE 13	PE 14
			ALZIRA FUTUR CLIMÀTIC	ANELL VERD I RIU DE FUTUR	RECUPERANT EL PATRIMONI ALZIRENY	PARATGES I ENTORNS NATURALS	FEM BARRI: REHABILITACIÓ D'ENTORNS URBANS	ESTRATÈGIA D'ACCÉS A L'HABITATGE	ESTRATÈGIA DE CIRCULARITAT D'AIGUA I RSU	EN CLAU ENERGÈTICA	MOBILITAT URBANA PER A UN FUTUR MÉS SOSTENIBLE	SOM ALZIRA	ALZIRA AGRO	ENFORTIMENT DE L'ECONOMIA URBANA	ADMINISTRACIÓ EFICIENT I CONNECTADA AMB LA CIUTADANIA	CONNECTA ALZIRA, TERRITORI INTEL·LIGENT I SOSTENIBLE
2.3.3. Superfície de sòl destinat a espais públics en els quals es duran a terme actuacions per a reduir el soroll i millorar el confort acústic	Ha															
<b>02.4. MILLORAR EL MEDI AMBIENT URBÀ I REDUIR LA CONTAMINACIÓ</b>																
2.4.2. Percentatge de població pròxima a zones verdes urbanes o àrees d'esplai	%															
2.4.3. Superfície de sòl urbà subjecta a actuacions de recuperació, rehabilitació o millora	Ha															
<b>02.5. IMPULSAR LA REGENERACIÓ URBANA.</b>																
2.5.2. Pressupost per a les actuacions de regeneració urbana previstes en barris vulnerables des del punt de vista social, econòmic o ambiental	€															

		UNITAT DE MESURA														
		PE 01	PE 02	PE 03	PE 04	PE 05	PE 06	PE 07	PE 08	PE 09	PE 10	PE 11	PE 12	PE 13	PE 14	
		ALZIRA FUTUR CLIMÀTIC	ANEL·L VERD I RIU DE FUTUR	RECUPERANT EL PATRIMONI ALZIRENY	PARATGES I ENTORNS NATURALS	FEM BARRI: REHABILITACIÓ D'ENTORNS URBANS	ESTRATÈGIA D'ACCÉS A L'HABITATGE	ESTRATÈGIA DE CIRCULARITAT D'AIGUA I RSU	EN CLAU ENERGÈTICA	MOBILITAT URBANA PER A UN FUTUR MÉS SOSTENIBLE	SOM ALZIRA	ALZIRA AGRO	ENFORTIMENT DE L'ECONOMIA URBANA	ADMINISTRACIÓ EFICIENT I CONNECTADA AMB LA CIUTADANIA	CONNECTA ALZIRA, TERRITORI INTEL·LIGENT I SOSTENIBLE	
INDICADORS QUANTITATIUS	2.5.3. Pressupost per a les actuacions en matèria de rehabilitació urbana recollides per plans públics d'habitatge	€														
	<b>02.6. MILLORAR LA QUALITAT I LA SOSTENIBILITAT DELS EDIFICIS</b>															
	2.6.2. Superfície d'edificis subjectes a actuacions de rehabilitació	m²														
	2.6.3. Nombre d'habitatges subjectes a actuacions de rehabilitació	nº														
	<b>03.1. ADAPTAR EL MODEL TERRITORIAL I URBA A L'EFECTE DEL CANVI CLIMÀTIC I AVANÇAR EN LA SEUA PREVENCIÓ</b>															
	3.1.2. Superfície de sòl urbà en la qual es preveu realitzar actuacions de millora o prevenció de riscos naturals, incloent el risc d'incendis i inundacions.	Ha														
	<b>03.2. REDUIR LES EMISSIONS DE GASOS D'EFECTE D'HIVERNACLE</b>															
	3.2.2. Reducció anual estimada de gasos efecte d'hivernacle (GEH) i del nombre	eq/kW h dies														

INDICADORS QUANTITATIUS		UNITAT DE MESURA	PE 01	PE 02	PE 03	PE 04	PE 05	PE 06	PE 07	PE 08	PE 09	PE 10	PE 11	PE 12	PE 13	PE 14
			ALZIRA FUTUR CLIMÀTIC	ANELL VERD I RIU DE FUTUR	RECUPERANT EL PATRIMONI ALZIRENY	PARATGES I ENTORNS NATURALS	FEM BARRI: REHABILITACIÓ D'ENTORNS URBANS	ESTRATÈGIA D'ACCÉS A L'HABITATGE	ESTRATÈGIA DE CIRCULARITAT D'AIGUA I RSU	EN CLAU ENERGÈTICA	MOBILITAT URBANA PER A UN FUTUR MÉS SOSTENIBLE	SOM ALZIRA	ALZIRA AGRO	ENFORTIMENT DE L'ECONOMIA URBANA	ADMINISTRACIÓ EFICIENT I CONNECTADA AMB LA CIUTADANIA	CONNECTA ALZIRA, TERRITORI INTEL·LIGENT I SOSTENIBLE
	de dies en què se superen els límits de qualitat de l'aire															
<b>O3.3. MILLORAR LA RESILIÈNCIA ENFRONT DEL CANVI CLIMÀTIC</b>																
	3.3.2. Superfície de sòl urbà en la qual es preveuen realitzar actuacions de millora o creació de zones verdes i/o espais oberts basats en models autòctons i criteris bioclimàtics	%														
<b>O4.1. SER MÉS EFICIENTS ENERGÈTICAMENT I ESTALVIAR ENERGIA</b>																
EE4	4.1.2. Consum d'energia per l'edificació, infraestructures i serveis públics	kWh/a ny per cada sector														
<b>O4.2. OPTIMITZAR I REDUIR EL CONSUM D'AIGUA</b>																



INDICADORS QUANTITATIUS		UNITAT DE MESURA	PE 01	PE 02	PE 03	PE 04	PE 05	PE 06	PE 07	PE 08	PE 09	PE 10	PE 11	PE 12	PE 13	PE 14
			ALZIRA FUTUR CLIMÀTIC	ANEL·L VERD I RIU DE FUTUR	RECUPERANT EL PATRIMONI ALZIRENY	PARATGES I ENTORNS NATURALS	FEM BARRI: REHABILITACIÓ D'ENTORNS URBANS	ESTRATÈGIA D'ACCÉS A L'HABITATGE	ESTRATÈGIA DE CIRCULARITAT D'AIGUA I RSU	EN CLAU ENERGÈTICA	MOBILITAT URBANA PER A UN FUTUR MÉS SOSTENIBLE	SOM ALZIRA	ALZIRA AGRO	ENFORTIMENT DE L'ECONOMIA URBANA	ADMINISTRACIÓ EFICIENT I CONNECTADA AMB LA CIUTADANIA	CONNECTA ALZIRA, TERRITORI INTEL·LIGENT I SOSTENIBLE
	4.2.2. Percentatge d'autosuficiència hídrica	%														
<b>O4.3. FOMENTAR EL CICLE DE MATERIALS</b>																
	4.3.2. Pressupost invertit en actuacions que empen materials locals i fàcilment reciclables	€														
<b>O4.4. REDUIR ELS RESIDUS I FOMENTAR EL SEU RECICLATGE</b>																
	4.4.2. Generació de residus per habitant	Kg/hab														
<b>EE5</b>	<b>O5.1. AFAVORIR LA CIUTAT DE PROXIMITAT</b>															

INDICADORS QUANTITATIUS

		UNITAT DE MESURA														
		PE 01	PE 02	PE 03	PE 04	PE 05	PE 06	PE 07	PE 08	PE 09	PE 10	PE 11	PE 12	PE 13	PE 14	
		ALZIRA FUTUR CLIMÀTIC	ANEL·L VERD I RIU DE FUTUR	RECUPERANT EL PATRIMONI ALZIRENY	PARATGES I ENTORNS NATURALS	FEM BARRI: REHABILITACIÓ D'ENTORNS URBANS	ESTRATÈGIA D'ACCÉS A L'HABITATGE	ESTRATÈGIA DE CIRCULARITAT D'AIGUA I RSU	EN CLAU ENERGÈTICA	MOBILITAT URBANA PER A UN FUTUR MÉS SOSTENIBLE	SOM ALZIRA	ALZIRA AGRO	ENFORTIMENT DE L'ECONOMIA URBANA	ADMINISTRACIÓ EFICIENT I CONNECTADA AMB LA CIUTADANIA	CONNECTA ALZIRA, TERRITORI INTEL·LIGENT I SOSTENIBLE	
EEG	5.1.2. Distribució modal dels viatges (tots els motius) en l'àrea urbana	índex														
	5.1.3. Sostenibilitat de la distribució urbana de mercaderies (última milla)	%														
	<b>O5.2. POTENCIAR MANERES DE TRANSPORT SOSTENIBLES</b>															
	5.2.2. Flota d'autobusos de baixes emissions o amb combustibles nets dedicada al transport públic urbà	%														
	5.2.3. Nombre de viatges en transport públic	%														
	<b>O6.1. FOMENTAR LA COHESIÓ SOCIAL I BUSCAR L'EQUITAT</b>															

INDICADORS QUANTITATIUS		UNITAT DE MESURA	PE 01	PE 02	PE 03	PE 04	PE 05	PE 06	PE 07	PE 08	PE 09	PE 10	PE 11	PE 12	PE 13	PE 14	
			ALZIRA FUTUR CLIMÀTIC	ANEL·L VERD I RIU DE FUTUR	RECUPERANT EL PATRIMONI ALZIRENY	PARATGES I ENTORNS NATURALS	FEM BARRI: REHABILITACIÓ D'ENTORNS URBANS	ESTRATÈGIA D'ACCÉS A L'HABITATGE	ESTRATÈGIA DE CIRCULARITAT D'AIGUA I RSU	EN CLAU ENERGÈTICA	MOBILITAT URBANA PER A UN FUTUR MÉS SOSTENIBLE	SOM ALZIRA	ALZIRA AGRO	ENFORTIMENT DE L'ECONOMIA URBANA	ADMINISTRACIÓ EFICIENT I CONNECTADA AMB LA CIUTADANIA	CONNECTA ALZIRA, TERRITORI INTEL·LIGENT I SOSTENIBLE	
EE7	6.1.2 Pressupost invertit en actuacions realitzades en barris vulnerables des del punt de vista social, econòmic o ambiental.	€															
	<b>06.2. BUSCAR LA IGUALTAT D'OPORTUNITATS DES D'UNA PERSPECTIVA DE GÈNERE, EDAT I DISCAPACITAT</b>																
	6.2.3. Pressupost invertit en actuacions destinades a garantir la igualtat d'oportunitats des del punt de vista social, econòmic o ambiental	€															
	<b>07.1. BUSCAR LA PRODUCTIVITAT LOCAL, LA GENERACIÓ D'OCCUPACIÓ I LA DINAMITZACIÓ I DIVERSIFICACIÓ DE L'ACTIVITAT ECONÒMICA</b>																
	7.1.2. Pressupost de les actuacions previstes per a la dinamització del comerç i indústria local i d'impuls de l'activitat turística sostenible	€															
<b>07.2. FOMENTAR EL TURISME INTEL·LIGENT, SOSTENIBLE I DE QUALITAT I ELS SECTORS CLAU DE L'ECONOMIA LOCAL</b>																	

INDICADORS QUANTITATIUS		UNITAT DE MESURA	PE 01	PE 02	PE 03	PE 04	PE 05	PE 06	PE 07	PE 08	PE 09	PE 10	PE 11	PE 12	PE 13	PE 14
			ALZIRA FUTUR CLIMÀTIC	ANEL·L VERD I RIU DE FUTUR	RECUPERANT EL PATRIMONI ALZIRENY	PARATGES I ENTORNS NATURALS	FEM BARRI: REHABILITACIÓ D'ENTORNS URBANS	ESTRATÈGIA D'ACCÉS A L'HABITATGE	ESTRATÈGIA DE CIRCULARITAT D'AIGUA I RSU	EN CLAU ENERGÈTICA	MOBILITAT URBANA PER A UN FUTUR MÉS SOSTENIBLE	SOM ALZIRA	ALZIRA AGRO	ENFORTIMENT DE L'ECONOMIA URBANA	ADMINISTRACIÓ EFICIENT I CONNECTADA AMB LA CIUTADANIA	CONNECTA ALZIRA, TERRITORI INTEL·LIGENT I SOSTENIBLE
	7.2.2. Nombre de visitants atrets pels actius de patrimoni cultural, natural i paisatgístic	nº														
	<b>08.1. FOMENTAR L'EXISTÈNCIA D'UN PARC D'HABITATGE ADEQUAT A PREU ASSEQUIBLE</b>															
	8.1.2. Nombre d'habitatges subjectes a règims de protecció inclosos en els plans locals d'habitatge	%														
	8.1.3. Nombre d'habitatges destinats a lloguer social a preu assequible	%														
	<b>08.2. GARANTIR L'ACCÉS A L'HABITATGE, ESPECIALMENT DELS COL·LECTIUS MÉS VULNERABLES</b>															
EE8	8.2.2. Nombre de persones beneficiàries dels programes inclosos en plans públics d'habitatge	%														
EE9	<b>09.1. AFAVORIR LA SOCIETAT DEL CONEIXEMENT I AVANÇAR CAP AL DESENVOLUPAMENT DE LES CIUTATS INTEL·LIGENTS (SMART CITIES)</b>															

INDICADORS QUANTITATIUS		UNITAT DE MESURA	PE 01	PE 02	PE 03	PE 04	PE 05	PE 06	PE 07	PE 08	PE 09	PE 10	PE 11	PE 12	PE 13	PE 14
			ALZIRA FUTUR CLIMÀTIC	ANEL·L VERD I RIU DE FUTUR	RECUPERANT EL PATRIMONI ALZIRENY	PARATGES I ENTORNS NATURALS	FEM BARRI: REHABILITACIÓ D'ENTORNS URBANS	ESTRATÈGIA D'ACCÉS A L'HABITATGE	ESTRATÈGIA DE CIRCULARITAT D'AIGUA I RSU	EN CLAU ENERGÈTICA	MOBILITAT URBANA PER A UN FUTUR MÉS SOSTENIBLE	SOM ALZIRA	ALZIRA AGRO	ENFORTIMENT DE L'ECONOMIA URBANA	ADMINISTRACIÓ EFICIENT I CONNECTADA AMB LA CIUTADANIA	CONNECTA ALZIRA, TERRITORI INTEL·LIGENT I SOSTENIBLE
	9.1.2. Nombre d'usuaris que estan coberts per un determinat servei públic electrònic de smart cities	%														
<b>O9.2. FOMENTAR L'ADMINISTRACIÓ ELECTRÒNICA I REDUIR LA BRETXA DIGITAL</b>																
	9.2.2. Percentatge de tràmits i gestions a través d'Internet d'empreses i ciutadans	%														
<b>O10.4. DISSENYAR I POSAR EN MARXA CAMPANYES DE FORMACIÓ I SENSIBILITZACIÓ EN MATÈRIA URBANA, AIXÍ COM D'INTERCANVI I DIFUSIÓ DE LA INFORMACIÓ</b>																
EE10	10.4.2. Nombre de persones beneficiàries d'activitats de formació i sensibilització en les matèries incloses en l'agenda urbana	nº														

Taula 2. Relació d'indicadors qualitatius de Seguiment i Avaluació dels projectes estratègics del Pla d'Acció de l'Agenda Urbana "Alzira, un riu de futur"

INDICADORS QUALITATIUS		UNITAT DE MESURA	PE 01	PE 02	PE 03	PE 04	PE 05	PE 06	PE 07	PE 08	PE 09	PE 10	PE 11	PE 12	PE 13	PE 14
			ALZIRA FUTUR CLIMÀTIC	ANEL·L VERD Y RIU DE FUTUR	RECUPERANT EL PATRIMONI ALZIRENY	PARATGES I ENTORNS NATURALS	FEM BARRI: REHABILITACIÓ D'ENTORNS URBANS	ESTRATÈGIA D'ACCÉS A L'HABITATGE	ESTRATÈGIA DE CIRCULARITAT I RSU	EN CLAU ENERGÈTICA	MOBILITAT URBANA PER A UN FUTUR MES SOSTENIBLE	SOM ALZIRA	ALZIRA AGRO	ENFORTIMENT DE L'ECONOMIA LOCAL	ADMINISTRACIÓ EFICIENT I CONNECTADA AMB LA CIUTADANIA	CONNECTA ALZIRA, TERRITORI INTEL·LIGENT I SOSTENIBLE
EE1	<b>O1.1. ORDENAR EL SÒL DE MANERA COMPATIBLE AMB EL SEU ENTORN TERRITORIAL</b>															
	1.1.1. S'han incorporat en els instruments d'ordenació territorial i urbanística criteris per a assegurar l'ús racional del sòl d'acord amb el principi de desenvolupament sostenible?	-														
	<b>O1.2. CONSERVAR I MILLORAR EL PATRIMONI NATURAL I CULTURAL I PROTEGIR EL PAISATGE</b>															
	1.2.1. Es disposa d'un pla de gestió municipal del patrimoni natural i cultural, o instrument equivalent, per a assegurar la seua adequada conservació i posada en valor?	-														
<b>O1.3. MILLORAR LES INFRAESTRUCTURES VERDES I BLAVES I VINCULAR-LES AMB EL CONTEXT NATURAL</b>																

INDICADORS QUALITATIUS		UNITAT DE MESURA	PE 01	PE 02	PE 03	PE 04	PE 05	PE 06	PE 07	PE 08	PE 09	PE 10	PE 11	PE 12	PE 13	PE 14
			ALZIRA FUTUR CLIMÀTIC	ANEL·L VERD Y RIU DE FUTUR	RECUPERANT EL PATRIMONI ALZIRENY	PARATGES I ENTORNS NATURALS	FEM BARRI: REHABILITACIÓ D'ENTORNS URBANS	ESTRATÈGIA D'ACCÉS A L'HABITATGE	ESTRATÈGIA DE CIRCULARITAT I RSU	EN CLAU ENERGÈTICA	MOBILITAT URBANA PER A UN FUTUR MÉS SOSTENIBLE	SOM ALZIRA	ALZIRA AGRO	ENFORTIMENT DE L'ECONOMIA LOCAL	ADMINISTRACIÓ EFICIENT I CONNECTADA AMB LA CIUTADANIA	CONNECTA ALZIRA; TERRITORI INTEL·LIGENT I SOSTENIBLE
	1.3.1. S'ha realitzat una planificació del desenvolupament en xarxa i de la connectivitat de les infraestructures verdes i blaves amb el context natural?	-														
EE2	<b>O2.1. DEFINIR UN MODEL URBÀ QUE FOMENTE LA COMPACITAT, L'EQUILIBRI URBÀ I LA DOTACIÓ DE SERVEIS BÀSICS</b>															
	2.1.1. S'han incorporat en els instruments d'ordenació criteris que milloren la compacitat i l'equilibri urbà a la ciutat consolidada i en els nous desenvolupaments?	-														
	<b>O2.2. GARANTIR LA COMPLEXITAT FUNCIONAL I DIVERSITAT D'USOS</b>															
	2.2.1. S'han incorporat en els instruments d'ordenació criteris que milloren la complexitat funcional i la mescla d'usos a la ciutat consolidada i en els nous desenvolupaments?	-														

INDICADORS QUALITATIUS

UNITAT DE MESURA

PE 01	PE 02	PE 03	PE 04	PE 05	PE 06	PE 07	PE 08	PE 09	PE 10	PE 11	PE 12	PE 13	PE 14
ALZIRA FUTUR CLIMÀTIC													
ANEL·L VERD Y RIU DE FUTUR													
RECUPERANT EL PATRIMONI ALZIRENY													
PARATGES I ENTORNS NATURALS													
FEM BARRI: REHABILITACIÓ D'ENTORNS URBANS													
ESTRATÈGIA D'ACCÉS A L'HABITATGE													
ESTRATÈGIA DE CIRCULARITAT I RSU													
EN CLAU ENERGÈTICA													
MOBILITAT URBANA PER A UN FUTUR MÉS SOSTENIBLE													
SOM ALZIRA													
ALZIRA AGRO													
ENFORTIMENT DE L'ECONOMIA LOCAL													
ADMINISTRACIÓ EFICIENT I CONNECTADA AMB LA CIUTADANIA													
CONNECTA ALZIRA; TERRITORI INTEL·LIGENT I SOSTENIBLE													

**O2.3. GARANTIR LA QUALITAT I L'ACCESSIBILITAT DELS ESPAIS PÚBLICS**

2.3.1. Es disposa d'un pla de millora de l'espai públic que identifique els problemes i programe les actuacions per a garantir l'accessibilitat universal i la reducció del soroll?

-														
---	--	--	--	--	--	--	--	--	--	--	--	--	--	--

**O2.4. MILLORAR EL MEDI AMBIENT URBÀ I REDUIR LA CONTAMINACIÓ**

2.4.1. Es disposa de plans de millora de la qualitat del medi ambient urbà orientats a la millora de les zones verdes urbanes i a la reducció de la contaminació?

-														
---	--	--	--	--	--	--	--	--	--	--	--	--	--	--

**O2.5. IMPULSAR LA REGENERACIÓ URBANA**

2.5.1. Es disposa d'algun pla de regeneració urbana de barris, que incorpore actuacions de millora social, econòmica i ambiental?

-														
---	--	--	--	--	--	--	--	--	--	--	--	--	--	--



INDICADORS QUALITATIUS		UNITAT DE MESURA	PE 01	PE 02	PE 03	PE 04	PE 05	PE 06	PE 07	PE 08	PE 09	PE 10	PE 11	PE 12	PE 13	PE 14
			ALZIRA FUTUR CLIMÀTIC	ANEL·L VERD Y RIU DE FUTUR	RECUPERANT EL PATRIMONI ALZIRENY	PARATGES I ENTORNS NATURALS	FEM BARRI: REHABILITACIÓ D'ENTORNS URBANS	ESTRATÈGIA D'ACCÉS A L'HABITATGE	ESTRATÈGIA DE CIRCULARITAT I RSU	EN CLAU ENERGÈTICA	MOBILITAT URBANA PER A UN FUTUR MÉS SOSTENIBLE	SOM ALZIRA	ALZIRA AGRO	ENFORTIMENT DE L'ECONOMIA LOCAL	ADMINISTRACIÓ EFICIENT I CONNECTADA AMB LA CIUTADANIA	CONNECTA ALZIRA; TERRITORI INTEL·LIGENT I SOSTENIBLE
<b>02.6. MILLORAR LA QUALITAT I LA SOSTENIBILITAT DELS EDIFICIS</b>																
	2.6.1. Es disposa d'algun pla de rehabilitació d'edificis que realitze un diagnòstic de la seua situació i establisca prioritats i actuacions per a impulsar la seua millora?	-														
<b>03.1. ADAPTAR EL MODEL TERRITORIAL I URBÀ A L'EFFECTE DEL CANVI CLIMÀTIC I AVANÇAR EN LA SEUA PREVENCIÓ</b>																
EE3	3.1.1. Es disposa d'algun pla o estratègia per a l'adaptació al canvi climàtic d'àmbit local i prevenció enfront dels regs naturals?	-														
	<b>03.2. REDUIR LES EMISSIONS DE GASOS D'EFFECTE D'HIVERNACLE</b>															
	3.2.1. Es disposa d'algun pla o estratègia de qualitat de l'aire que realitze un diagnòstic de la seua situació i establisca prioritats i actuacions per a impulsar la seua millora?	-														

INDICADORS QUALITATIUS		UNITAT DE MESURA	PE 01	PE 02	PE 03	PE 04	PE 05	PE 06	PE 07	PE 08	PE 09	PE 10	PE 11	PE 12	PE 13	PE 14
			ALZIRA FUTUR CLIMÀTIC	ANEL·L VERD Y RIU DE FUTUR	RECUPERANT EL PATRIMONI ALZIRENY	PARATGES I ENTORNS NATURALS	FEM BARRI: REHABILITACIÓ D'ENTORNS URBANS	ESTRATÈGIA D'ACCÉS A L'HABITATGE	ESTRATÈGIA DE CIRCULARITAT I RSU	EN CLAU ENERGÈTICA	MOBILITAT URBANA PER A UN FUTUR MÉS SOSTENIBLE	SOM ALZIRA	ALZIRA AGRO	ENFORTIMENT DE L'ECONOMIA LOCAL	ADMINISTRACIÓ EFICIENT I CONNECTADA AMB LA CIUTADANIA	CONNECTA ALZIRA; TERRITORI INTEL·LIGENT I SOSTENIBLE
<b>O3.3. MILLORAR LA RESILIÈNCIA ENFRONT DEL CANVI CLIMÀTIC</b>																
	3.3.1. Es disposa d'algun pla o estratègia per a la millora de la resiliència de les ciutats davant situacions adverses i la reducció de danys?	-														
<b>O4.1. SER MES EFICIENTS ENERGÈTICAMENT I ESTALVIAR ENERGIA</b>																
EE4	4.1.1. Es disposa d'algun pla o estratègia d'acció per a l'energia sostenible (PAES), o instrument equivalent, que establisca objectius locals en aquest àmbit?	-														
<b>O4.2. OPTIMITZAR I REDUIR EL CONSUM D'AIGUA</b>																
	4.2.1. Es disposa d'algun pla de gestió sostenible de l'aigua, o instrument equivalent, que permeta avançar en la	-														

INDICADORS QUALITATIUS		UNITAT DE MESURA																
		PE 01	PE 02	PE 03	PE 04	PE 05	PE 06	PE 07	PE 08	PE 09	PE 10	PE 11	PE 12	PE 13	PE 14			
sostenibilitat i eficiència dels recursos hídrics de la ciutat?																		
<b>O4.3. FOMENTAR EL CICLE DE MATERIALS</b>																		
4.3.1. S'han incorporat criteris en la gestió urbana encaminats a fomentar el cicle sostenible dels materials i recursos en el marc de l'economia circular?		-																
<b>O4.4. REDUIR ELS RESIDUS I FOMENTAR EL SEU RECICLATGE</b>																		
4.4.1. Es disposen de plans de gestió de residus, o equivalents, amb l'objectiu d'augmentar el percentatge de recollida selectiva i reciclatge?		-																
<b>EE5</b>	<b>O5.1. AFAVORIR LA CIUTAT DE PROXIMITAT</b>																	

INDICADORS QUALITATIUS		UNITAT DE MESURA	PE 01	PE 02	PE 03	PE 04	PE 05	PE 06	PE 07	PE 08	PE 09	PE 10	PE 11	PE 12	PE 13	PE 14	
			ALZIRA FUTUR CLIMÀTIC	ANELL VERD Y RIU DE FUTUR	RECUPERANT EL PATRIMONI ALZIRENY	PARATGES I ENTORNS NATURALS	FEM BARRI: REHABILITACIÓ D'ENTORNS URBANS	ESTRATÈGIA D'ACCÉS A L'HABITATGE	ESTRATÈGIA DE CIRCULARITAT I RSU	EN CLAU ENERGÈTICA	MOBILITAT URBANA PER A UN FUTUR MÉS SOSTENIBLE	SOM ALZIRA	ALZIRA AGRO	ENFORTIMENT DE L'ECONOMIA LOCAL	ADMINISTRACIÓ EFICIENT I CONNECTADA AMB LA CIUTADANIA	CONNECTA ALZIRA; TERRITORI INTEL·LIGENT I SOSTENIBLE	
EE6	5.1.1. Es disposa a la ciutat de plans de transport al treball (PTT) per a racionalitzar els desplaçaments als principals centres de treball?	-															
	<b>05.2. POTENCIAR MANERES DE TRANSPORT SOSTENIBLES</b>																
	5.2.1. Es disposa d'un Pla de mobilitat urbana sostenible (PMUS) a la ciutat?	-															
	<b>06.1. FOMENTAR LA COHESIO SOCIAL I BUSCAR L'EQUITAT</b>																
EE6	6.1.1 Es troben adequadament identificats els entorns urbans que presenten un major grau de vulnerabilitat social, econòmica i ambiental?	-															
	<b>06.2. BUSCAR LA IGUALTAT D'OPORTUNITATS DES D'UNA PERSPECTIVA DE GÈNERE, EDAT I DISCAPACITAT</b>																

INDICADORS QUALITATIUS		UNITAT DE MESURA	PE 01	PE 02	PE 03	PE 04	PE 05	PE 06	PE 07	PE 08	PE 09	PE 10	PE 11	PE 12	PE 13	PE 14
			ALZIRA FUTUR CLIMÀTIC	ANEL·L VERD Y RIU DE FUTUR	RECUPERANT EL PATRIMONI ALZIRENY	PARATGES I ENTORNS NATURALS	FEM BARRI: REHABILITACIÓ D'ENTORNS URBANS	ESTRATÈGIA D'ACCÉS A L'HABITATGE	ESTRATÈGIA DE CIRCULARITAT I RSU	EN CLAU ENERGÈTICA	MOBILITAT URBANA PER A UN FUTUR MÉS SOSTENIBLE	SOM ALZIRA	ALZIRA AGRO	ENFORTIMENT DE L'ECONOMIA LOCAL	ADMINISTRACIÓ EFICIENT I CONNECTADA AMB LA CIUTADANIA	CONNECTA ALZIRA; TERRITORI INTEL·LIGENT I SOSTENIBLE
	6.1.1 Es troben adequadament identificats els entorns urbans que presenten un major grau de vulnerabilitat social, econòmica i ambiental?	-														
	6.2.1. Es disposa d'un pla o estratègia a escala local per a garantir la igualtat d'oportunitats, l'accés al mercat de treball i la vida pública en condicions d'igualtat?	-														
	6.2.2. Es disposa d'un pla o estratègia que duga a terme protocols de detecció precoç de la vulnerabilitat/exclusió social?															
EE7	<b>O7.1. BUSCAR LA PRODUCTIVITAT LOCAL, LA GENERACIÓ D'OCCUPACIÓ I LA DINAMITZACIÓ I DIVERSIFICACIÓ DE L'ACTIVITAT ECONÒMICA</b>															
	7.1.1. Es disposa de plans de millora de l'economia i competitivitat local, o instruments equivalents, que recullen	-														

INDICADORS QUALITATIUS		UNITAT DE MESURA	PE 01	PE 02	PE 03	PE 04	PE 05	PE 06	PE 07	PE 08	PE 09	PE 10	PE 11	PE 12	PE 13	PE 14
			ALZIRA FUTUR CLIMÀTIC	ANEL·L VERD Y RIU DE FUTUR	RECUPERANT EL PATRIMONI ALZIRENY	PARATGES I ENTORNS NATURALS	FEM BARRI: REHABILITACIÓ D'ENTORNS URBANS	ESTRATÈGIA D'ACCÉS A L'HABITATGE	ESTRATÈGIA DE CIRCULARITAT I RSU	EN CLAU ENERGÈTICA	MOBILITAT URBANA PER A UN FUTUR MÉS SOSTENIBLE	SOM ALZIRA	ALZIRA AGRO	ENFORTIMENT DE L'ECONOMIA LOCAL	ADMINISTRACIÓ EFICIENT I CONNECTADA AMB LA CIUTADANIA	CONNECTA ALZIRA; TERRITORI INTEL·LIGENT I SOSTENIBLE
	actuacions en matèria d'ocupació i activitat econòmica?															
<b>07.2. FOMENTAR EL TURISME INTEL·LIGENT, SOSTENIBLE I DE QUALITAT I ELS SECTORS CLAU DE L'ECONOMIA LOCAL</b>																
	7.2.1. Es disposa de plans específics de reactivació econòmica i innovació en l'àmbit del turisme sostenible, comerç i indústria a la ciutat o àrea urbana?	-														
<b>08.1. FOMENTAR L'EXISTÈNCIA D'UN PARC D'HABITATGE ADEQUAT A PREU ASSEQUIBLE</b>																
<b>EE8</b>	8.1.1. Es disposa d'un pla d'habitatge local que afavorisca l'existència d'un parc públic i privat d'habitatge adequat a la demanda, i que impulse en particular l'habitatge en lloguer a preus assequibles?	-														
	<b>08.2. GARANTIR L'ACCÉS A L'HABITATGE, ESPECIALMENT DELS COL·LECTIUS MÉS VULNERABLES</b>															

INDICADORS QUALITATIUS		UNITAT DE MESURA	PE 01	PE 02	PE 03	PE 04	PE 05	PE 06	PE 07	PE 08	PE 09	PE 10	PE 11	PE 12	PE 13	PE 14
			ALZIRA FUTUR CLIMÀTIC	ANEL·L VERD Y RIU DE FUTUR	RECUPERANT EL PATRIMONI ALZIRENY	PARATGES I ENTORNS NATURALS	FEM BARRI: REHABILITACIÓ D'ENTORNS URBANS	ESTRATÈGIA D'ACCÉS A L'HABITATGE	ESTRATÈGIA DE CIRCULARITAT I RSU	EN CLAU ENERGÈTICA	MOBILITAT URBANA PER A UN FUTUR MÉS SOSTENIBLE	SOM ALZIRA	ALZIRA AGRO	ENFORTIMENT DE L'ECONOMIA LOCAL	ADMINISTRACIÓ EFICIENT I CONNECTADA AMB LA CIUTADANIA	CONNECTA ALZIRA; TERRITORI INTEL·LIGENT I SOSTENIBLE
	8.2.1. Es disposa d'un pla d'ajudes per a garantir l'accés a l'habitatge per part de les llars i col·lectius més vulnerables, amb una particular atenció a joves, majors i afectats per processos de desnonament?	-														
EE9	<b>09.1. AFAVORIR LA SOCIETAT DEL CONEIXEMENT I AVANÇAR CAP AI DESENVOLUPAMENT DE LES CIUTATS INTEL·LIGENTS (SMART CITIES)</b>															
	9.1.1. Es disposa d'un pla o estratègia local per a avançar en un model urbà intel·ligent?	-														
	<b>09.2. FOMENTAR L'ADMINISTRACIÓ ELECTRÒNICA I REDUIR LA BRETXA DIGITAL</b>															
	9.2.1. S'han incorporat criteris per a millorar els serveis d'administració electrònica i reduir la bretxa digital?	-														
	10.1.1 Les ordenances municipals són plenament compatibles i coherents amb la legislació estatal i autonòmica?	-														

INDICADORS QUALITATIUS

UNITAT DE MESURA

PE 01	PE 02	PE 03	PE 04	PE 05	PE 06	PE 07	PE 08	PE 09	PE 10	PE 11	PE 12	PE 13	PE 14
ALZIRA FUTUR CLIMÀTIC		ANELL VERD Y RIU DE FUTUR		RECUPERANT EL PATRIMONI ALZIRENY		PARATGES I ENTORNS NATURALS		FEM BARRI: REHABILITACIÓ D'ENTORNS URBANS		ESTRATÈGIA D'ACCÉS A L'HABITATGE		ESTRATÈGIA DE CIRCULARITAT I RSU	
EN CLAU ENERGÈTICA		MOBILITAT URBANA PER A UN FUTUR MÉS SOSTENIBLE		SOM ALZIRA		ALZIRA AGRO		ENFORTIMENT DE L'ECONOMIA LOCAL		ADMINISTRACIÓ EFICIENT I CONNECTADA AMB LA CIUTADANIA		CONNECTA ALZIRA; TERRITORI INTEL·LIGENT I SOSTENIBLE	

10.1.2. El planejament urbanístic vigent és conforme a la realitat urbana, i les previsions de creixement es corresponen amb una demanda real i efectiva?	-												
<b>10.2. ASSEGURAR LA PARTICIPACIÓ CIUTADANA, LA TRANSPARÈNCIA I AFAVORIR LA GOVERNANÇA MULTINIVELL</b>													
10.2.1. Es disposa de pressupostos participatius i/o un pla municipal de participació ciutadana que impulse la ciutadania activa i l'apoderament?	-												
10.2.2. S'ofereix el contingut del planejament urbanístic per mitjans electrònics i s'ha incorporat als sistemes d'informació de nivell supramunicipal?	-												
10.2.3. Es disposa de mecanismes efectius per a afavorir la governança	-												



INDICADORS QUALITATIUS	UNITAT DE MESURA	PE 01	PE 02	PE 03	PE 04	PE 05	PE 06	PE 07	PE 08	PE 09	PE 10	PE 11	PE 12	PE 13	PE 14
		ALZIRA FUTUR CLIMÀTIC	ANEL·L VERD Y RIU DE FUTUR	RECUPERANT EL PATRIMONI ALZIRENY	PARATGES I ENTORNS NATURALS	FEM BARRI: REHABILITACIÓ D'ENTORNS URBANS	ESTRATÈGIA D'ACCÉS A L'HABITATGE	ESTRATÈGIA DE CIRCULARITAT I RSU	EN CLAU ENERGÈTICA	MOBILITAT URBANA PER A UN FUTUR MÉS SOSTENIBLE	SOM ALZIRA	ALZIRA AGRO	ENFORTIMENT DE L'ECONOMIA LOCAL	ADMINISTRACIÓ EFICIENT I CONNECTADA AMB LA CIUTADANIA	CONNECTA ALZIRA; TERRITORI INTEL·LIGENT I SOSTENIBLE
multinivell i, en particular, la coordinació dels instruments d'ordenació?															
<b>10.3. IMPULSAR LA CAPACITACIÓ LOCAL I MILLORAR EL FINANÇAMENT</b>															
10.3.1. Es compta amb els mitjans per accedir als programes i ajudes públiques d'àmbit europeu, nacional i autonòmic en matèria de desenvolupament urbà?	-														
10.3.2. Es disposa de la capacitat econòmica i financera necessària a escala local per a abordar els compromisos en el context de l'agenda urbana?	-														

INDICADORS QUALITATIUS		UNITAT DE MESURA													
		PE 01	PE 02	PE 03	PE 04	PE 05	PE 06	PE 07	PE 08	PE 09	PE 10	PE 11	PE 12	PE 13	PE 14
		ALZIRA FUTUR CLIMÀTIC	ANEL·L VERD Y RIU DE FUTUR	RECUPERANT EL PATRIMONI ALZIRENY	PARATGES I ENTORNS NATURALS	FEM BARRI: REHABILITACIÓ D'ENTORNS URBANS	ESTRATÈGIA D'ACCÉS A L'HABITATGE	ESTRATÈGIA DE CIRCULARITAT I RSU	EN CLAU ENERGÈTICA	MOBILITAT URBANA PER A UN FUTUR MÉS SOSTENIBLE	SOM ALZIRA	ALZIRA AGRO	ENFORTIMENT DE L'ECONOMIA LOCAL	ADMINISTRACIÓ EFICIENT I CONNECTADA AMB LA CIUTADANIA	CONNECTA ALZIRA; TERRITORI INTEL·LIGENT I SOSTENIBLE
E10	10.4. DISSENYAR I POSAR EN MARXA CAMPANYES DE FORMACIÓ I SENSIBILITZACIÓ EN MATÈRIA URBANA, AIXÍ COM D'INTERCANVI I DIFUSIÓ DE LA INFORMACIÓ														
	10.4.1 Es disposa d'un pla o estratègia de formació i sensibilització ciutadana que afavorisca la consecució dels objectius establits en l'agenda urbana?	-													

### 3.5 Indicadors específics dels projectes estratègics

#### PROJECTE 1 - ALZIRA FUTUR CLIMÀTIC

- S'ha realitzat la revisió periòdica del Pla Local de Cremes Agrícoles (cada 5 anys)?
- Volum d'aigua (subterrània i superficial) suficient per a garantir el subministrament urbà a la població d'Alzira (anàlisi de proveïment, demanda i consums) (m<sup>3</sup>)
- Territori urbanitzat en zones inundables (%)
- Incendis forestals i superfície afectada (núm. i ha)
- Grans incendis forestals registrats (> 500 ha afectades) i superfície afectada (núm. i ha)
- Incendis segons causes o origen: intencionats, negligència, llamp, causes desconegudes, uns altres (núm. per tipus)
- Superfície afectada per incendis segons causes o origen: intencionats, negligència, llamp, causes desconegudes, uns altres (ha per tipus)

#### PROJECTE 2 - ANELL VERD I RIU DE FUTUR

- Evolució de superfície de zones protegides i reserves naturals (ha)
- Evolució de les formacions forestals, amb distinció entre superfície forestal i arbrada i desarborada (ha i %)
- Llits de riu intervinguts (km)
- Pressupost invertit en projectes de restauració ecològica (€)
- Superfície de sòl municipal destinada a la concessió de nous horts urbans (ha i %)
- Horts urbans concedits (núm.)
- Arbres plantats (núm.)

#### PROJECTE 3 - RECUPERANT EL PATRIMONI ALZIRENY

#### PROJECTE 4 - PARATGES I ENTORNS NATURALS

## PROJECTE 5 - FEM BARRI: ESTRATÈGIA DE REHABILITACIÓ D'ENTORNS URBANS

## PROJECTE 6 - ESTRATÈGIA D'ACCÉS A L'HABITATGE

## PROJECTE 7 - ESTRATÈGIA DE CIRCULARITAT D'AIGUA I RESIDUS SÒLIDS URBANS

- Consum domèstic d'aigua (litres/hab./dia)
- Consum total d'aigua (litres/hab./dia)
- Consum domèstic d'aigua (%)
- Consum no domèstic d'aigua (%)
- Volum d'aigua reutilitzada (m3)
- Residus domèstics i comercials (Tones per tipus: residus mesclats, residus de neteja municipal, residus de recollida selectiva)
- Bioresidus d'origen domèstic o comercial (kg/hab./any)
- Es disposa d'Estratègia de circularitat?

## PROJECTE 8 - EN CLAU ENERGÈTICA

- Consum energètic total de l'administració local (kWh/any)
- Consum energètic en els edificis i equipaments municipals (kWh/hab./any)
- Consum energètic en enllumenat públic (kWh/hab./any)
- Consum energètic de la flota municipal (kWh/hab./any)
- Producció d'energies renovables (kWh/hab./any)
- Energia solar fotovoltaica produïda per instal·lacions municipals (kWh/any)
- Formació en transició energètica a l'equip tècnic municipal (h/persona)

## PROJECTE 9

- Es disposa del Pla acústic municipal (PAM)?
- Es disposa d'un mapa de zones acústicament saturades (ZAS)?
- Estacions de vigilància i control d'emissions segons substància contaminant (núm.)
- Increment del nombre de viatgers en transport públic i de ciclistes (%)
- Centres escolars amb un projecte de camí escolar (núm. i %)
- Centres escolars amb aparcament segur per a bicicletes, patins i patinets (núm. i %)

- Centres escolars en un entorn dotat amb mesures de calmat de trànsit motoritzat per a reduir la velocitat (màxim 20 km/h) i el nombre de vehicles (núm. i %)
- Carrils bici segregats (sense cotxes) (núm.)

#### PROJECTE 10 - SOM ALZIRA

- Agents involucrats en el disseny del projecte SOM ALZIRA (núm.)
- Actuacions de voluntariat intergeneracional (núm.)
- Es disposa de l'Agenda Urbana infantil i juvenil?
- Actuacions de suport escolar (núm.)
- Actuacions de dinamització cultural i cohesió social (núm.)
- Actuacions per a promocionar l'envelliment actiu (núm.)
- Es disposa d'un programa de gestió per a la Casa de la dona?
- Es disposa d'un programa d'activitats per al Casal jove?

#### PROJECTE 11 - ALZIRA AGRO

- Superfície agrícola disponible per a albergar activitats agràries (ha i %)
- Evolució de la superfície agrícola disponible (%)
- Superfície agrícola destinada a cultius ecològics (ha)
- Evolució de superfície agrícola destinada a cultius ecològics (ha i %)
- Evolució de nombre d'operadors (productors, empreses) en l'agricultura ecològica (núm. i %)
- Explotacions agrícoles (núm.)
- Explotacions agrícoles ecològiques (núm. i %)
- Projectes llançats per a la promoció de pràctiques agroecològiques (núm.)
- Varietats agrícoles tradicionals identificades (núm.)
- Empreses creades associades al sector agrari (núm.)
- Estructura d'edats dels agricultors i les agricultores
- Programes de formació en agricultura (núm.)
- Participants en els programes de formació (núm.)
- Agents involucrats en l'elaboració de l'Estratègia d'alimentació de proximitat d'Alzira (núm.)

## PROJECTE 12 - ENFORTIMENT DE L'ECONOMIA URBANA

- Evolució oferta comercial: Superfície comercial detallista (m<sup>2</sup>/1.000 hab.)
- Horts històrics recuperats (núm. i ha)
- Llicències per a la transformació d'horts en allotjaments turístics (núm.)
- Projectes d'emprenedors secundats (núm.)
- Empreses creades (núm.)
- Persones ocupades en establiments del municipi (núm.)
- Projectes per a la millora de polígons industrials i àrees empresarials (núm.)
- Pressupost invertit en els projectes executats (€)

## PROJECTE 13 - ADMINISTRACIÓ EFICIENT I CONNECTADA AMB LA CIUTADANIA

- Captació de fons europeus, estatals, autonòmics i provincials (€)
- Iniciatives de participació ciutadana posades en marxa (núm.)
- Ciutadans i ciutadanes participants en pressupostos participatius (%)
- Pressupost sotmés a participació ciutadana (€ i %)
- Usuaris i usuàries de l'e-administració (núm.)
- Agents implicats en la governança dels projectes estratègics (núm.)
- Campanyes de comunicació/sensibilització en matèries incloses en l'Agenda Urbana (núm.)
- Pressupost campanyes de comunicació/sensibilització en matèries incloses en l'Agenda urbana (€)

## PROJECTE 14 - CONNECTA ALZIRA, TERRITORI INTEL·LIGENT I SOSTENIBLE

- Tipus d'expedients/fluxos/tràmits informatitzats (%)
- Compliment del termini legal en la tramitació d'expedients (%)
- Reducció del termini de tramitació (%)
- Tràmits municipals simplificats i/o millorats (núm.)
- Valor econòmic de les càrregues administratives d'Alzira
- Núm. de reduccions o millores de càrregues administratives
- Valor econòmic de l'estalvi intern
- Valor econòmic per estalvi de reducció de càrregues administratives
- Serveis urbans intel·ligents (núm.)


- Pressupost invertit en projectes de l'Estratègia Alzira intel·ligent (€)
- Persones de la plantilla municipal formades en competències digitals i innovació (núm.)
- Hores invertides per persona en formació en competències digitals i innovació (núm.)
- Pressupost formació en competències digitals i innovació (€)



## **4. Annexos**



## 4.1 Fitxa tipus de seguiment operatiu



Nº\*

TÍTOL DEL PROJECTE

**PE<sup>n</sup>\_ACT<sup>n</sup>\*\*** *TÍTOL DE L'ACTUACIÓ*

**Objectiu de l'actuació**  
*Definir breument el que es vol aconseguir amb aquesta actuació i els resultats específics a aconseguir*

**Responsable de l'actuació**  
*Àrea* *Nom de la persona responsable*

**Pressupost assignat**  
*€/any* *Detall del pressupost*

<b>Seguiment</b>	Nivell de compliment				
	<table style="width: 100%; border-collapse: collapse;"> <tr> <td style="width: 25%; background-color: #e0e0e0; text-align: center;">INICIADA</td> <td style="width: 25%; background-color: #c0c0c0; text-align: center;">EXECUCIÓ</td> <td style="width: 25%; background-color: #a0a0a0; text-align: center;">FINALITZADA</td> <td style="width: 25%; background-color: #4a7ebb; color: white; text-align: center;">AVALUADA</td> </tr> </table>	INICIADA	EXECUCIÓ	FINALITZADA	AVALUADA
INICIADA	EXECUCIÓ	FINALITZADA	AVALUADA		

**Principals accions realitzades**  
*Incloure llistat d'accions realitzades*

**Informe de seguiment de l'actuació**  
*Incloure comentaris sobre els assoliments aconseguits, així com les possibles desviacions o incidències*

**Data d'informe**

\*Codi del projecte

\*\*Codi de l'actuació (PE<sup>n</sup>\_ACT<sup>n</sup>)

agenda  
urbana  
alzira



# Un riu de futur

[alziraunriufutur.es](http://alziraunriufutur.es)